

Être prêt en cas
d'incendie chez soi,
c'est possible!

L'avertisseur de fumée : le moyen
le plus fiable pour vous alerter!



Ayez au moins un avertisseur
de fumée par étage.

- Vérifiez-les régulièrement, idéalement tous les mois, et remplacez-les aux 10 ans.
- Ne retirez jamais la pile de l'avertisseur et ne le débranchez pas, même s'il se déclenche inutilement. Utilisez plutôt la touche de sourdine de l'appareil.
- Assurez-vous d'avoir un avertisseur de fumée dans le corridor près des chambres.



La fumée est mortelle et se propage à
une vitesse fulgurante.

Pour plus de renseignements,
visitez citoyenaverti.gouv.qc.ca.

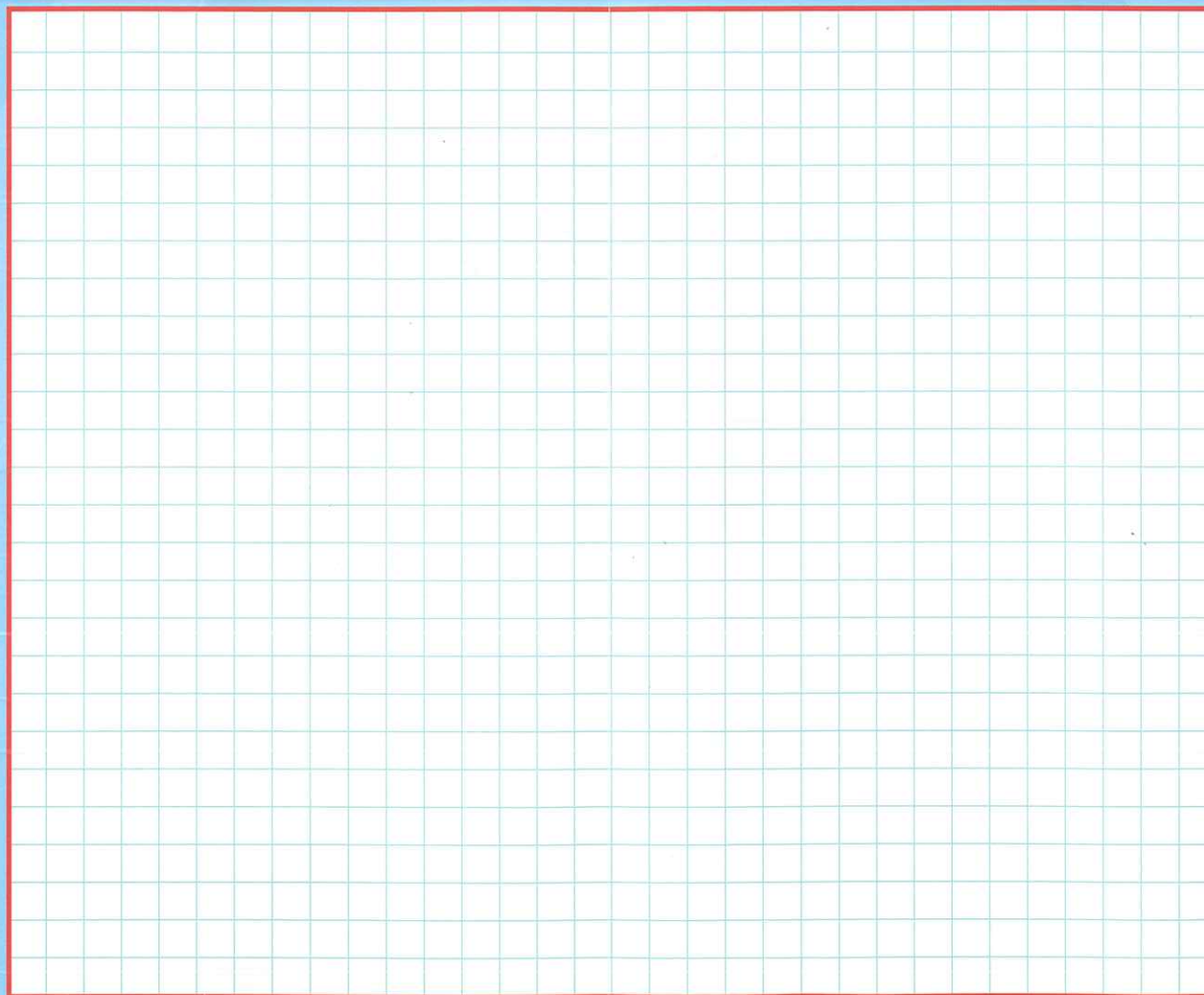
Sécurité publique
Québec

Le plan d'évacuation de ma maison



Dessinez un plan d'évacuation par étage.

- Le plan d'évacuation augmente vos chances, à vous et à votre famille, de sortir sains et saufs en cas d'incendie.
- Faites l'exercice d'évacuation au moins une fois par année avec vos enfants afin de pouvoir sortir le plus rapidement possible.



Un plan quadrillé et des pictogrammes à découper sont accessibles dans le site citoyenaverti.gouv.qc.ca.

Préparer
un plan
d'évacuation,



c'est rassurant!



Exercez-vous en famille!

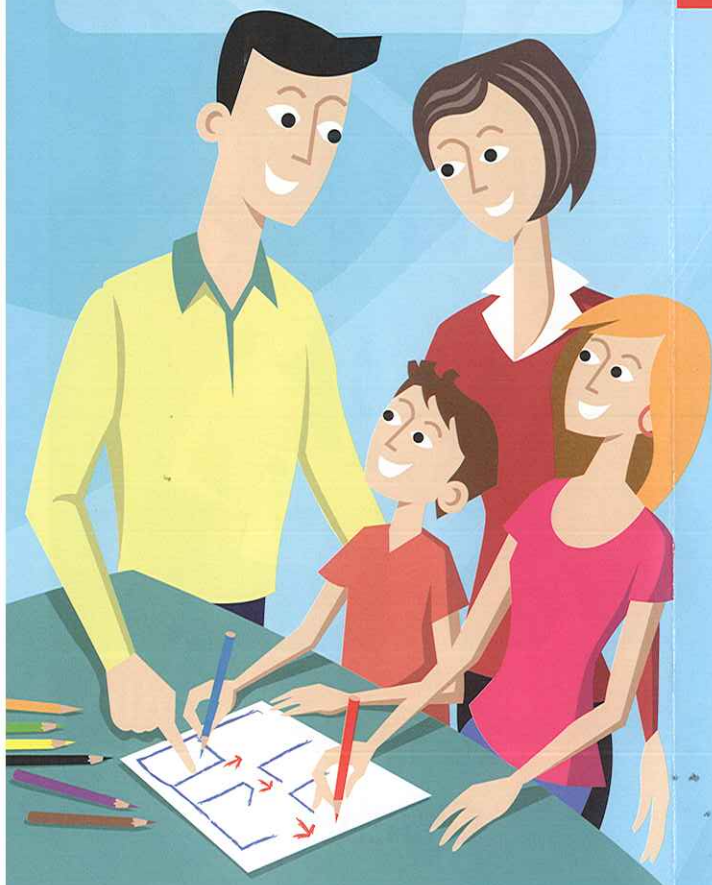
Québec

Dessinez votre plan d'évacuation

- ▶ Dessinez le plan d'évacuation de votre maison en faisant participer vos enfants et tout autre occupant.
- ▶ Si vous êtes locataire, prenez connaissance de la procédure d'évacuation prévue par votre propriétaire. S'il n'y en a pas, avisez-le de l'importance d'en prévoir une.

Indiquez les éléments suivants sur votre plan

- ▶ Pour chaque pièce, deux sorties accessibles, si possible, comme une porte et une fenêtre.
- ▶ L'emplacement de tous les avertisseurs de fumée.
- ▶ L'emplacement des extincteurs portatifs.



- ▶ En pointillé, tous les trajets à partir de chaque pièce pour vous rendre dehors.
- ▶ Le point de rassemblement à l'extérieur, généralement à l'avant de votre maison ou de votre immeuble.

Prévoyez aussi

- ▶ Comment évacuer vos jeunes enfants et, s'il y a lieu, les personnes âgées ou handicapées.
- ▶ Comment joindre le 9-1-1 une fois à l'extérieur de votre maison, par exemple en vous rendant chez un voisin.

Assurez-vous que

9-1-1



- ▶ **les sorties indiquées sur votre plan (portes, fenêtres, corridors, balcons, galeries ou cages d'escalier) sont dégagées en tout temps. Portez une attention spéciale :**
 - aux objets encombrants dans les sorties, comme les jouets, les vélos et le barbecue;
 - à l'accumulation de neige qui peut obstruer certaines sorties.
- ▶ **les fenêtres qui peuvent servir de sortie :**
 - ne sont pas obstruées par des objets, tant à l'intérieur qu'à l'extérieur;
 - sont déneigées et déglacées en hiver;
 - sont à une hauteur accessible pour un jeune enfant et que celui-ci connaît la façon de les ouvrir;
 - sont équipées d'un moyen sécuritaire pour atteindre le sol à partir d'un étage supérieur, comme une échelle de secours.

Vos sorties doivent être accessibles en tout temps!

Avertis, Prêts, Sortez!

Au son de l'avertisseur de fumée :

- ▶ Alertez sans délai les enfants et les autres occupants.
- ▶ Sortez de la maison sans perdre de temps.
- ▶ Rendez-vous au point de rassemblement et vérifiez que personne ne manque à l'appel.
- ▶ Appelez le 9-1-1 et attendez les pompiers au point de rassemblement.
- ▶ Ne retournez jamais à l'intérieur, même pour sauver une personne, un animal ou pour récupérer vos effets personnels. Les pompiers sont équipés pour ça!

Saviez-vous que les décès dans les incendies arrivent surtout la nuit alors que tout le monde dort?



MAIS...

- ▶ **Si la porte de la pièce où vous vous trouvez est chaude au toucher :**
 - Ne l'ouvrez pas;
 - Bloquez le passage de la fumée au pied de la porte avec un linge ou un vêtement;
 - Signalez votre présence à la fenêtre.
- ▶ **S'il y a beaucoup de fumée :**
 - Marchez à quatre pattes pour respirer le moins possible de fumée toxique et mieux voir où vous allez;
 - Dirigez-vous rapidement vers la sortie la plus proche.

Souvenez-vous que, lors d'un incendie, chaque seconde compte.

Exercez-vous!