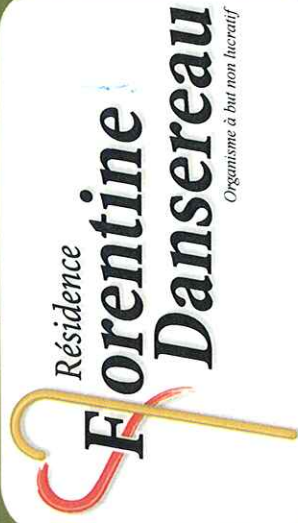


Les services inclus

- 3 repas par jour
- 2 collations
- Préposés(es) 24h/24, 7 jours/semaine
- Supervision et distribution de médicaments
- Entretien ménager 1 fois/semaine
- Buanderie (vêtements et literie)
- Aide au bain
- Visites de médecins et d'infirmières du CLSC

Les services optionnels (\$)

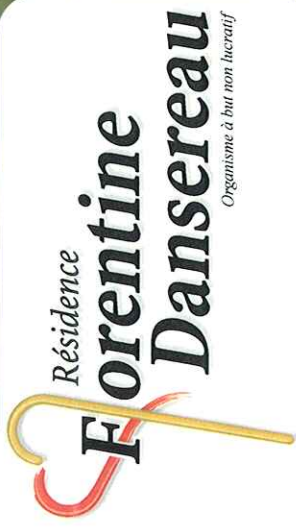
- Bain(s) supplémentaire(s)
- Aide à l'habillage
- Buanderie additionnelle
- Cabaret à la chambre
- Accompagnement à la salle à manger
- Préparation d'insuline et glycémie
- Suivi fréquent des Activités de la Vie Quotidienne
- Aide aux déplacements
- Motivation de la personne
- Supervision des vêtements
- Buanderie supplémentaire



21, rue St-Pascal
Verchères (Québec)
J0L 2R0

Téléphone : 450 583-0022 poste 102
Télécopieur : 450 583-6761

florentinedansereau.com
resfdansereau@videotron.ca



Résidence pour personnes âgées
autonomes et semi-autonomes



Chez nous,
votre confort et votre sécurité
sont nos priorités!



Membre de l'Association des
Résidences et CHSLD du Québec

Résidence Florentine-Dansereau

Une résidence à la hauteur de vos attentes

Située en plein cœur de la Municipalité de Verchères, face au Fleuve Saint-Laurent, la Résidence Florentine-Dansereau est un endroit **chaleureux** et **sécuritaire** où le personnel est **courtois** et **dévoué**.

Cet **organisme à but non lucratif** est dirigé par un conseil d'administration formé de bénévoles du milieu. Il permet également à une clientèle à moyens et faibles revenus de profiter d'une subvention du programme de **supplément au loyer** en plus du **crédit d'impôt pour maintien à domicile**.

La résidence compte **69 appartements** répartis en deux phases qui sauront certainement **répondre à vos besoins**.

Une visite... et vous voudrez y demeurer!

N'hésitez pas à prendre rendez-vous pour visiter!
450 583-0022 poste 102



Les appartements

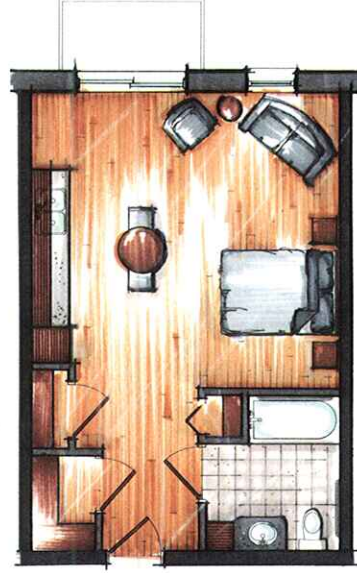
Phase I

- 45 chambres avec salle de bain
- Pour personnes autonomes et en légère perte d'autonomie



Phase II - Pavillon Desjardins

- 24 studios neufs (ouverture août 2013)
- Pour personnes autonomes
- 400pi²
- Balcon à chaque unité



Pour tous les appartements

- 2 sonneries d'appel d'urgence par unité
- Câble et téléphone inclus
- Contrôle des accès et système de surveillance
- Système anti-fugue
- Système d'alarme incendie relié à une centrale
- Système de gicleurs
- Ascenseur extérieur
- Ascenseur dans chacune des phases

Les commodités

- Salle à manger avec service aux tables
- Salon de coiffure (\$)
- Soins des pieds (\$)
- Internet (\$)
- Salles d'activités
- Jeux, activités diverses, fête du mois, etc.
- Bibliothèque
- Chapelle pour recueillement
- Messe 1 fois/semaine
- Balançoires
- En face du Fleuve Saint-Laurent
- Près de tous les services
- Promenade gratuite en Vélo-Duo dans la municipalité

